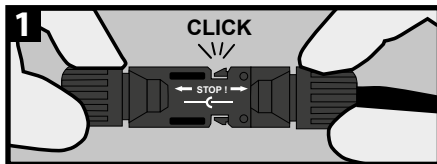
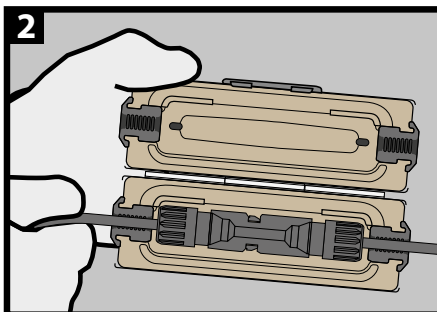




- EN**
1. Join the DC connector following the manufacturer's instructions
⚠ Observe local regulations on mixing connectors.
 2. Place the DC connector inside the ArcBox with the cables in the split grommet
 3. Close the ArcBox and ensure the catch has clicked into place
 4. Mount the ArcBox on a suitable hanging point.
Do not suspend the ArcBox on the cables.
⚠ Do not install in a position where water might collect.

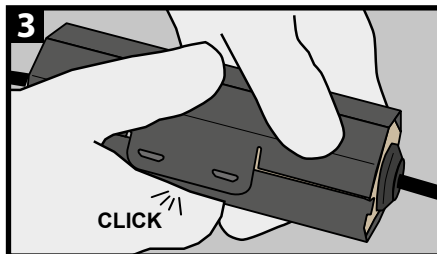


- DE**
1. Den DC-Steckverbinder gemäß den Anweisungen des Herstellers anschließen
⚠ Beachten Sie die örtlichen Vorschriften bezüglich Mischanschlüssen.
 2. Legen Sie den DC-Steckverbinder in die ArcBox, mit den Kabeln in der geteilten Tülle
 3. Schließen Sie die ArcBox und achten Sie darauf, dass der Verschluss einrastet
 4. Die ArcBox muss an einem geeigneten Aufhängepunkt installiert werden.
Das Aufhängen der ArcBox an den Kabeln ist verboten
⚠ Installieren Sie das Gerät nicht an einer Stelle, an der sich Wasser ansammeln könnte.



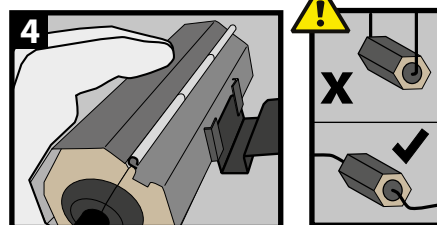
- ES**
1. Conecte el conector DC siguiendo las instrucciones del fabricante.
⚠ Observe la normativa local sobre conectores de combinación.
 2. Coloque el conector DC dentro del ArcBox con los cables en el ojal dividido.
 3. Cierre el ArcBox y asegúrese de que el cierre haga clic al encajar.
 4. Instale el ArcBox en un punto de suspensión adecuado.
⚠ No deje que el ArcBox quede suspendido por los cables.
No instalar en una posición donde el agua pueda acumularse.

- FR**
1. Raccordez le connecteur DC en suivant les instructions du fabricant.
⚠ Respectez les réglementations locales sur les connecteurs mélangés.
 2. Placez le connecteur DC à l'intérieur de l'ArcBox avec les câbles dans le passe-câble en deux parties.
 3. Fermez l'ArcBox et assurez-vous que le loquet s'est encliqueté en place.
 4. Montez l'ArcBox sur un point de suspension approprié.
⚠ Ne pas suspendre l'ArcBox aux câbles.
⚠ Ne pas installer dans un endroit où l'eau pourrait s'accumuler.



- IT**
1. Collegare il connettore DC seguendo le istruzioni del produttore
⚠ Osservare le norme locali su come combinare i connettori.
 2. Posizionare il connettore DC all'interno dell'ArcBox con i cavi nel gommino di separazione
 3. Chiudere l'ArcBox e assicurarsi che il fermo sia scattato in posizione
 4. Montare l'ArcBox su un punto di sospensione adatto
⚠ Non sospendere l'ArcBox ai cavi
⚠ Non installare in una posizione in cui potrebbe accumularsi acqua.

- NL**
1. Sluit de DC-connector aan volgens de instructies van de fabrikant
⚠ Neem de lokale regelgeving m.b.t. het kruisen van connectoren in acht.
 2. Plaats de DC-connector in de ArcBox met de kabels in de doorvoer
 3. Sluit de ArcBox en zorg ervoor dat de greep op zijn plaats klikt
 4. Monteer de ArcBox op een geschikt ophangpunt.
⚠ Hang de ArcBox niet aan de kabels.
⚠ Niet installeren op een plek waar zich water kan verzamelen.



- PL**
1. Podłącz złącze DC zgodnie z instrukcjami producenta
⚠ Należy przestrzegać lokalnych przepisów dotyczących złączy mieszających.
 2. Umieść złącze DC wewnątrz ArcBox z kablami w rozciętej przelotce
 3. Zamknij ArcBox i upewnij się, że haczyk jest na właściwym w miejscu
 4. Zamontuj ArcBox w odpowiednim punkcie zawieszenia.
⚠ Nie zawieszaj ArcBoxa na kablach.
⚠ Nie instalować w miejscu, gdzie może zbierać się woda.

